



Plone ist ein Content-Management-System, das allen Anforderungen an ein modernes CMS gerecht wird. Es verbindet leistungsstarke CMS-Funktionen mit einer sicheren Software-Architektur und einer sehr guten Skalierbarkeit. Zusätzliche Funktionen werden mit Hilfe des Webapplikationsservers Zope, der objektorientierten Programmiersprache Python und leistungsfähiger Frameworks (CMF, Archetypes) in extrem kurzer Zeit kundenspezifisch entwickelt.

Plone ist intuitiv

Plone hat eine intuitive Benutzeroberfläche. Personen, die noch nie mit einem CMS gearbeitet haben, nutzen Plone innerhalb kürzester Zeit produktiv.

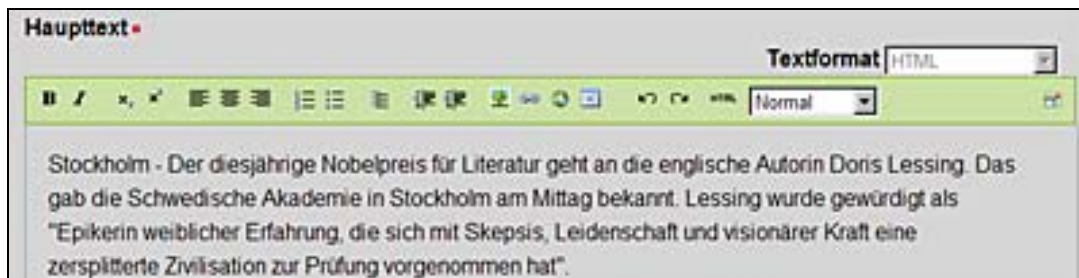


Abbildung 1: Einfacher WYSIWYG (What you see is what you get) Editor mit den wichtigsten Funktionen: fett / kursiv, hoch-/tiefgestellt, Listen erzeugen, Bild / Link einfügen. Erzeugt suchmaschinenfreundlichen Quellcode.

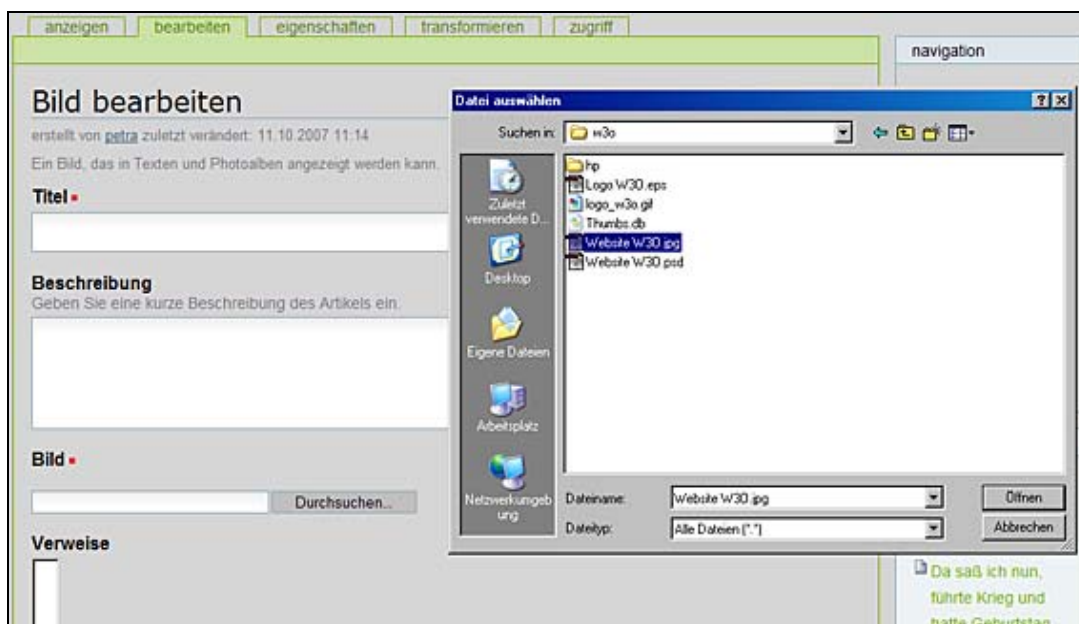


Abbildung 2: Bild ganz einfach von der eigenen Festplatte hochladen.

Plone ist sicher

Die Benutzer- und Zugriffskontrolle von Plone basiert auf dem bewährten und zuverlässigen Sicherheitsmanagement von Zope. Zope ist der einzige Open-Source-Webapplikationsserver, der ein Sicherheitsaudit durch den deutschen TÜV nach dem europäischen Referenzrahmen (Common Criteria) durchläuft.

Plone ist belastbar

Plone lässt sich wie jede Zope-Anwendung sehr gut skalieren, sodass es als Content-Management-System für Unternehmen und Organisationen jeder Größenordnung geeignet ist.



Abbildung 3: Übersichtliche Aufgabenführung für alle Benutzer

Plone ist mehrsprachig

Plone unterstützt knapp 50 Sprachen. Mehrsprachige Inhalte werden mit leistungsfähigen Werkzeugen verwaltet.

Plone ist tolerant

Plone läuft auf allen gängigen Betriebssysteme wie zum Beispiel Windows, Linux, BSD und Mac OS X. Für Windows und Mac OS X stehen Installer zur Verfügung, mit denen Plone in wenigen Mausklicks installiert werden kann.

Plone ist nicht nur suchmaschinenfreundlich

Plone nimmt nicht nur Rücksicht auf internationale Standards wie zum Beispiel W3C XHTML, CSS und JavaScript. Plone ist darüber hinaus das einzige Open-Source-CMS, das mit WAI-AA und Section 508 internationale Standards für barrierefreie Websites von Hause aus unterstützt.

Plone ist professionell

Ein weltweites Netz von IT-Dienstleistern erbringt für anspruchsvolle Kunden qualitativ hochwertige Serviceleistungen rund um Plone – von der Anpassung über das Hosting bis hin zur Entwicklung hochgradig individualisierter Plone-Lösungen.



Abbildung 4: Workflow gemäß Benutzerrechten: Redakteur ohne Veröffentlichungsrecht reicht seine Artikel an den Chefredakteur zur Veröffentlichung ein.

Plone ist mitreißend

Plone wird von einer großen internationalen Entwicklergemeinschaft mit großer Leidenschaft weiterentwickelt und gepflegt. Das gemeinsame Ziel aller Entwickler ist es, Plone zum besten CMS seiner Klasse zu machen. Mit rund 160 Kern-Entwicklern und 570 Entwicklern von Plone-Produkten ist die Plone-Community eine der größten und lebendigsten Open-Source-Entwicklergemeinschaften weltweit.

Arbeitsablauf

Der Status eines Artikels (auch Revisionsstatus genannt) bestimmt, wer den Artikel angezeigt bekommen kann. Sie können den Zugriff auch mit Hilfe des Freigabedatums und des Ablaufdatums regeln.

Veröffentlichungsdetails

Betroffene Artikel

<input type="checkbox"/>	titel ^	größe	verändert	status
<input checked="" type="checkbox"/>	 Da saß ich nun, führte Krieg und hatte Geburtstag	1 kB	01.10.2007 11:54	Sichtbar

Freigabedatum

Der Artikel bleibt bis zum angegebenen Datum gesperrt und wird erst nach Erreichen des Freigabedatums öffentlich zugänglich, sofern er den Status »veröffentlicht« hat.

2007 . -- . -- . -- : --

Ablaufdatum

Das Datum, an dem der Artikel abläuft.

2007 . -- . -- . -- : --

Abbildung 5: Freigabedatum und Ablaufdatum von Artikeln individuell festlegbar

Plone ist unabhängig

Plone ist ein von den wirtschaftlichen Interessen großer Konzerne unabhängiges Software-Projekt. Die Marke Plone und der Programmcode des CMS werden von der Plone Foundation verwaltet, gepflegt und gegen Missbrauch geschützt. Für Anwender in aller Welt, die Plone als strategische Plattform ihrer Internetpräsenz nutzen wollen, bedeutet dies ein hohes Maß an Investitionssicherheit.

Plone ist frei

Plone ist Open-Source-Software und unter der GNU Public License (GPL) lizenziert.

Wichtige Leistungsmerkmale der aktuellen Plone Version 3.0:

- Benutzerfreundliche Templates
- Integrierte Suchmaschine mit feldbezogener und Volltextsuche
- Indizierung von Office- und PDF-Dateien
- WYSIWYG-Editor mit integrierter Rechtschreibprüfung
- Erweiterungen für Blogs, Wikis, Podcasting, Newsletter, Shops, Ticket-Systeme
- Staging ermöglicht die Überarbeitung von veröffentlichten Inhalten im Hintergrund
- Locking vermeidet, dass eine Seite von zwei Personen gleichzeitig bearbeitet wird.
- Linkintegrität. Beim Verschieben von Seiten werden alle Links aktualisiert. Vor dem Löschen von Seiten, die referenziert werden, erscheint eine Warnung.
- Automatische Erzeugung von Inhaltsverzeichnissen
- Sprechende Links
- Vollständige Internationalisierung
- Barrierefreiheit (WAI-AA, Section 508)
- Große Skalierbarkeit
- Ausfallsicherheit durch ZRS und High-Availability Server
- Geeignet für Intra-, Inter- und Extranet